

Gassicherheitsschlauch Typ GA7

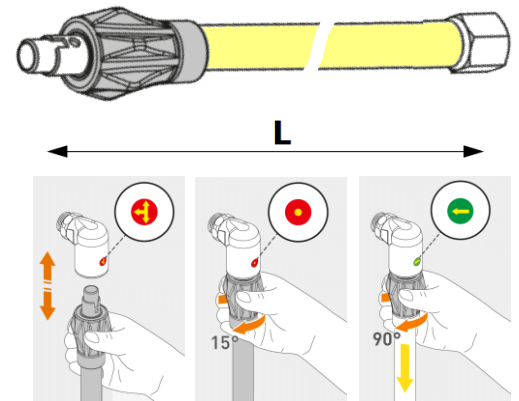
Technische Daten

Technik:	Ringwellschlauch
Betriebsdruck:	Max. 500 mbar
Medium:	Gase der Gasfamilien 1,2,3
Anschluss:	Eingang: Muffe fest Rp 1/2" Ausgang: Bajonettkupplung nach DIN EN 15069
Ringwellschlauch:	Edelstahl
Schutzschlauch:	Metallgeflecht / PVC transparent
Anschlusssteile:	Edelstahl
Umgebungstemp.:	Max. +80°C
Zulassung:	SVGW-G

Abmessungen (mm)

Art.-No.	Rp	L
319 10534 GA7 500	1/2"	500
319 10534 GA7 800	1/2"	750
319 10534 GA7 1000	1/2"	1000
319 10534 GA7 1250	1/2"	1250
319 10534 GA7 1500	1/2"	1500

L = Länge über alles



Gassicherheitssteckdose Typ R4

Technische Daten

Technik:	Bajonett-Steckdose nach DIN EN 15069 DIN 3586
Betriebsdruck:	Max. 500 mbar
Medium:	Gase der Gasfamilien 1,2,3
Gehäuse:	Messing verchromt
Anschluss:	Aussengewinde Rp 1/2"
Stellungsanzeige:	Optisch
HTB:	GT5 30 min. / < 650°C
TAS:	Auslösetemperatur +100°C -5K
Art.-No.	319 10534 GSD
Zulassung:	DVGW-G

